

大きな軒のある家

平屋スタイル

重厚感のあるタイルの家の平屋スタイルもご用意しております。

外観パース



間取り



床面積: 79.49㎡
施工面積: 85.51㎡ (25.86坪)

ポーチ仕上有 面積: 3.31㎡
屋根がかり・オーバーハング 面積: 3.31㎡

※価格はお問い合わせください

 **RIGHT STAFF** <https://www.right-staff.jp>

住まいに関する
お問い合わせはこちら

078-843-5872


HOMA
SELECT
JAPANESE

大きな軒の ある家

軒は太陽の日差しを夏と冬で調整する
家の傘である



Plan

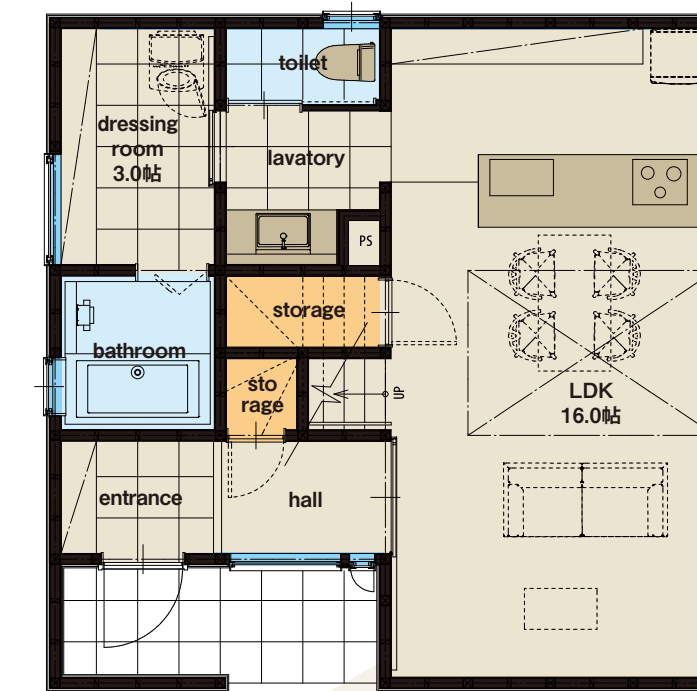
その時々々のライフスタイルに合わせて間取りを変化させる

1F 床面積:48.02㎡
2F 床面積:46.37㎡
施工面積:104.01㎡ (31.46坪)

ポーチ仕上 面積:4.96㎡
屋根がかり・オーバーハング 面積:1.65㎡
吹抜面積:4.96㎡

販売価格 1,570 万円

1F

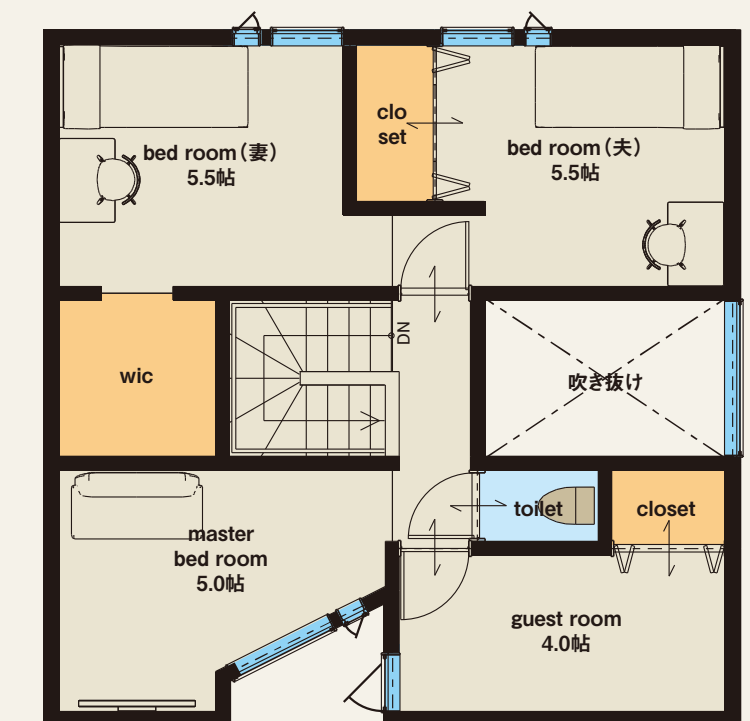
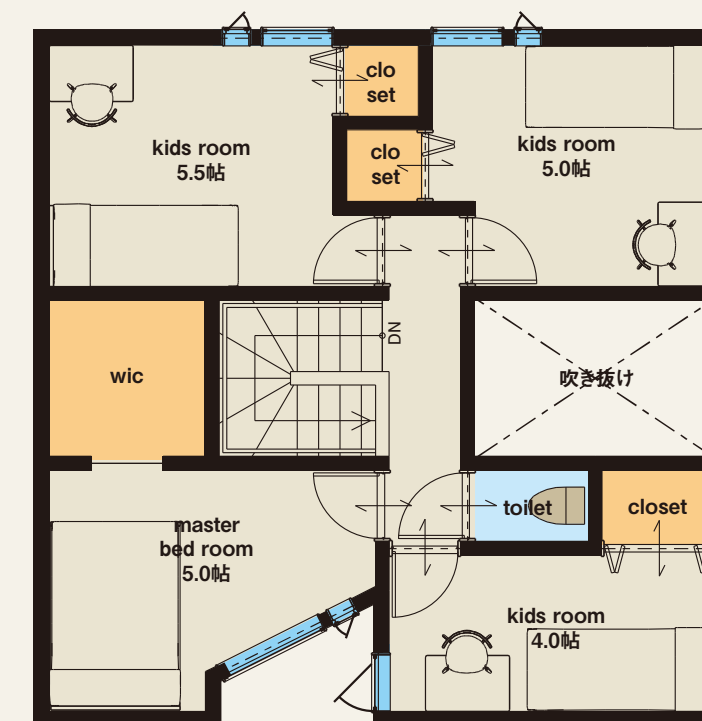


2F

ライフプランの変化に合わせて間取りを変える

新築当初

20年後



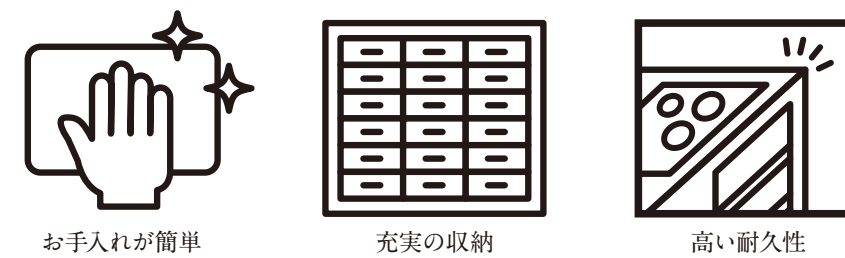
時を経て美しく成長していく
無垢の床材

無垢の床材がインテリアの主役です。無垢ゆえに感じられる柔らかく優しい肌触り。そして本物であるということの贅沢感。年月を経て、美しく変化していく味わい深さをご体感いただけます。



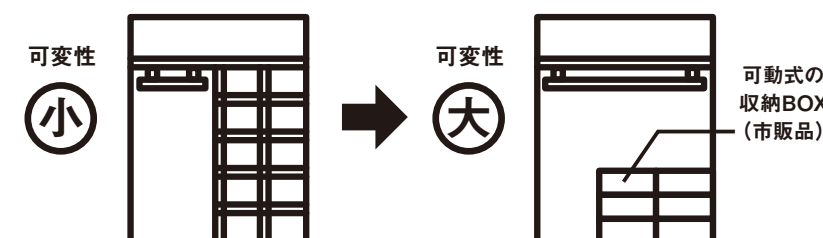
料理が楽しくなる
機能的なハイグレードキッチン

「家事」を効率的に楽しくすることで日常生活の充実度は増します。お好みのデザインで、たくさんの便利な機能が盛り込まれたキッチンが、家事の中で負担の大きい項目の一つであるお料理の時間を楽しい時間に変えてくれます。



「収納」へのニーズは、
その時々で変わるという考え方

家族の成長、趣味の変化、テクノロジーの変化、健康状態の変化、年齢の変化...。収納へのニーズは常に変化し続けるはず。[適度にシンプルな収納]とし、可変性を持たせることで、「その時」のニーズに応えられる収納計画をご提案します。



ストレスのない
快適な動線

TVを見る、ぼーっとする、掃除、帰宅時、身支度時、就寝前、食事等々。熟慮された動線計画が生活上発生するたくさんの小さなストレスを解消し、家族の暮らしを快適にしてくれます。

